



Afi CSM

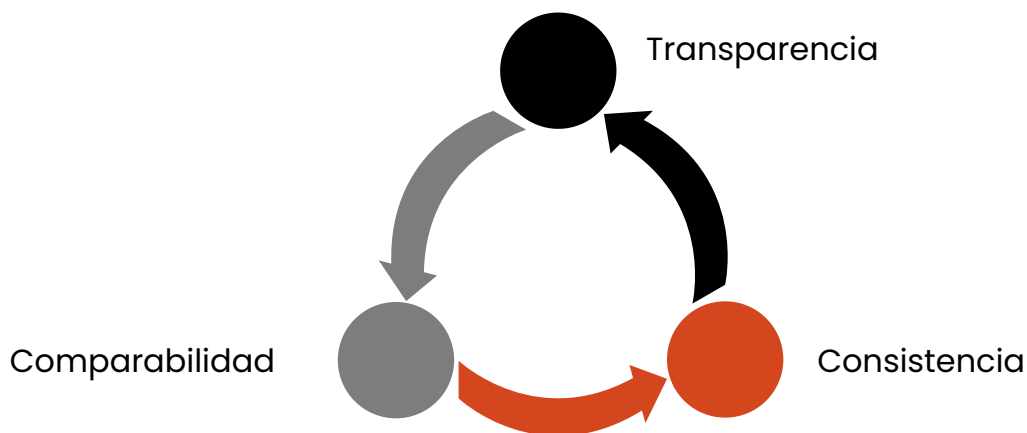
Una solución digital para la implantación de IFRS 17



IFRS 17

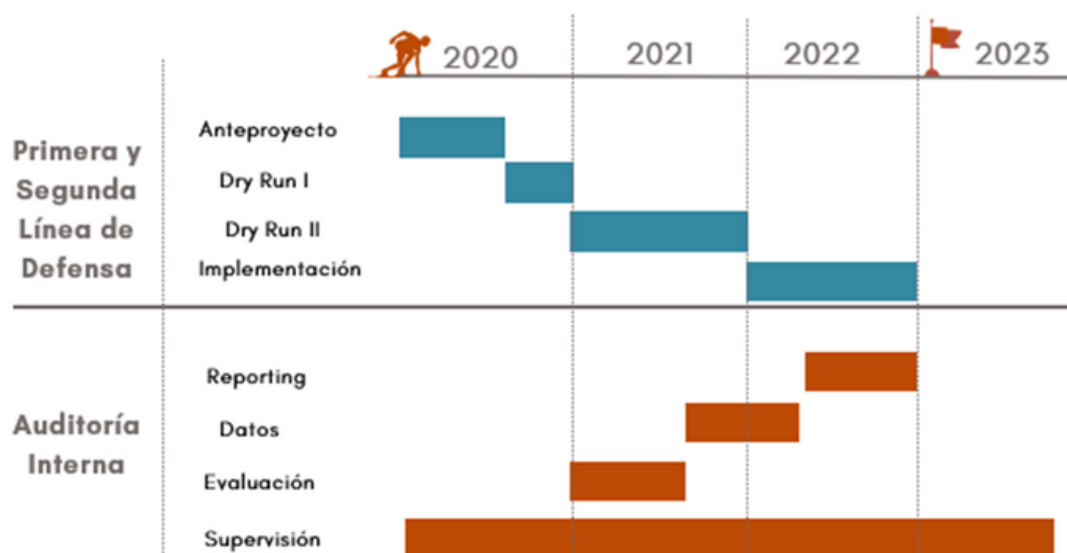
IFRS 17 es un estándar internacional de reconocimiento de los beneficios y pérdidas de contratos de seguros. Debido a ciertas deficiencias que presentaba IFRS 4, como la legía entre el valor de mercado y las provisiones técnicas, nace IFRS 17 para solventar estas incidencias. Esta norma establece qué elementos de los contratos de seguro deben estar en el balance y en la cuenta de pérdidas y ganancias de una compañía de seguros, cómo medir estos elementos y cómo presentarlos. y revelar esta información.

Principales objetivos de la norma



Los años previos a 2023 hemos trabajado en el diseño e implementación de la misma. Durante 2021 y 2022 hemos realizado con nuestros clientes varios Dry Run, con el fin de probar una implementación completa de la norma, de forma que nos ha permitido identificar las principales incertidumbres, comprobaciones previas y conocimientos necesarios para una implementación exitosa.

Hemos desarrollado un papel clave en función de Auditoría Interna, garantizando la implementación exitosa de la norma.



Esta normativa introduce numerosos y fundamentales cambios en la medición del balance y la presentación de pérdidas y ganancias. Esto ha requerido una reflexión y desarrollo significativos relacionados con el modelado, los datos, los recursos actuariales, los sistemas de TI, la capacitación del personal y las comunicaciones con los inversores.

La auditoría interna desarrolla un papel proactivo para garantizar la correcta implementación de IFRS 17.

Principales objetivos de la norma



Norma flexible

Contiene cuestiones sujetas a interpretación



Transición

Aplicación retrospectiva de estándar normativo



Integración IFRS 9 y 17

Distintos requisitos de transición de NIIF 9 y 17, pueden surgir desajustes contables



Curva de tipos

Enfoque *top-down* o *bottom-up*



Derivación de gastos

Asignación de costes indirectos



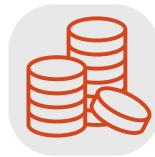
Ajuste por riesgo

Enfoque similar a SII
Modelos de capital económico



Presentación y reporting

Nuevas métricas de gestión



Clasificación de productos

Tres modelos de valoración (BBA, VFA y PPA)



Granularidad

Enfoque similar a SII
Modelos de capital económico



Competente de inversión

Requiere de reembolso al tenedor, incluso si no ocurre el suceso asegurado



Riesgo de seguro vs. riesgo financiero

Distinción del riesgo financiero y el riesgo transferido por el tenedor al emisor



Límites de los contratos

Los componentes distintos deben separarse del contrato de seguro principal



CSM

Nuevo componente
Determinación del método y amortización



Datos

Nuevas metodologías implica nuevos datos



Sistemas

Nuevas metodologías implican nuevos procesos



Marco de control

- Realización de pruebas sustantivas o replicas mediante muestras
- Réplica del modelo completo para algunas carteras
- Ejecución parcial de alguno de los módulos de mayor relevancia.

Este marco de control implica:

1. Veracidad de la información

- Asegurar la calidad de la información presentada a los Órganos de Dirección.
- Valoración de la fiabilidad de los inputs empleados para el cálculo y razonabilidad de los resultados obtenidos por la entidad.

2. Presentación de la información

- Revisión y seguimiento de los Estados de Situación Financiera para garantizar el cumplimiento de los nuevos requisitos de información.
- La estructura de los estados financieros cumple los estándares de presentación de la norma IFRS 17.

3. Gobierno del proceso

- Análisis de los nuevos procesos de cierre y elaboración de informes, incluyendo plazos y responsabilidades
- Revisión de la robustez e los modelos aplicados así como la aplicación

4. Resolución de incidencias

- Resolución de incidencias o errores detectados en la implementación de IFRS 17, así como propuesta de mejoras.
- Propuesta de alternativas viables para el cumplimiento de IFRS 17

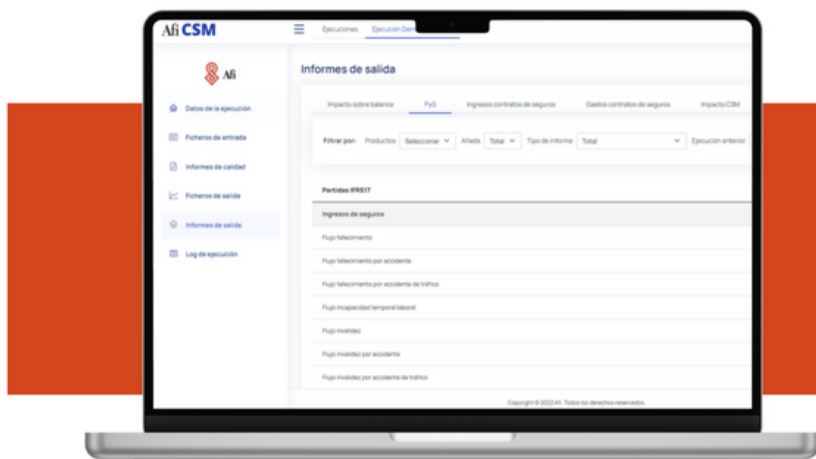
Los responsables de este marco de control son:

- Auditoría interna
- Función de riesgo
- Función actuarial
- Control de gestión.

¿Qué es Afi CSM?

Afi crea la solución Afi-CSM, ya en funcionamiento, destinada a asegurar el cumplimiento de la nueva normativa de IFRS.

Afi CSM permite cubrir, de manera auditable y trazable, todos los aspectos requeridos por la norma, de forma ágil, precisa y con un enfoque, adaptado a las necesidades del sector asegurador.



La amplia experiencia de Afi en la implementación y asesoramiento en la aplicación de IFRS 17, supone un marco de referencia para la elaboración del plan y lista de comprobaciones necesarias para asegurar la preparación e implementación de IFRS 17.

La herramienta se compone de:

- Motor de curvas (top-down/bottom-up)
- Motor IFRS 17 - CSM
- Plantillas de validación.

Características del servicio

La interfaz inicial es sencilla y se conforma de los siguientes elementos:

- Listado de ejecuciones
- Parámetros generales
- Calidad de información
- Auditoría del proceso.

Cada ejecución es almacenada para la consecución de ejecuciones futuras, así mismo los resultados producidos son comparables con ejecuciones anteriores permitiendo realizar un análisis y contrastes sobre la evolución de negocio de la entidad.

Afi CSM ofrece una amplia gama de funcionalidades entre las que destacan:



Informes de calidad

Fundamentales para evaluar el desempeño y la eficiencia de una organización. Para asegurar la exactitud y la integridad de estos informes, se requieren **controles de carga adecuados**, que verifiquen la consistencia y la precisión de los datos. Además, es **esencial monitorear las variaciones** en los informes a lo largo del tiempo, identificando posibles desviaciones y tendencias significativas.

Para lograr una evolución óptima es importante tener en cuenta el **enfoque Core**, es decir, centrarse en los aspectos esenciales y críticos de los informes. Esto se puede lograr mediante un **enfoque Bottom-Up**, que involucra a todos los niveles de la organización, y un **enfoque Top-Down**, que proporciona una visión global y estratégica de los informes.



Informes de salida

Afi-CSM ofrece el cálculo de las **pérdidas y un balance a fecha de cierre contable**, teniendo en cuenta el impacto de la nueva producción. Con esta herramienta las compañías pueden realizar un análisis preciso de su situación financiera al final de cada periodo contable, teniendo en cuenta los cambios introducidos por la implementación de la IFRS 17. Además, se brinda apoyo específico para evaluar el **impacto de la nueva producción** de contratos de seguro y realizar los ajustes necesarios en los informes financieros.



Calculadora Top-down

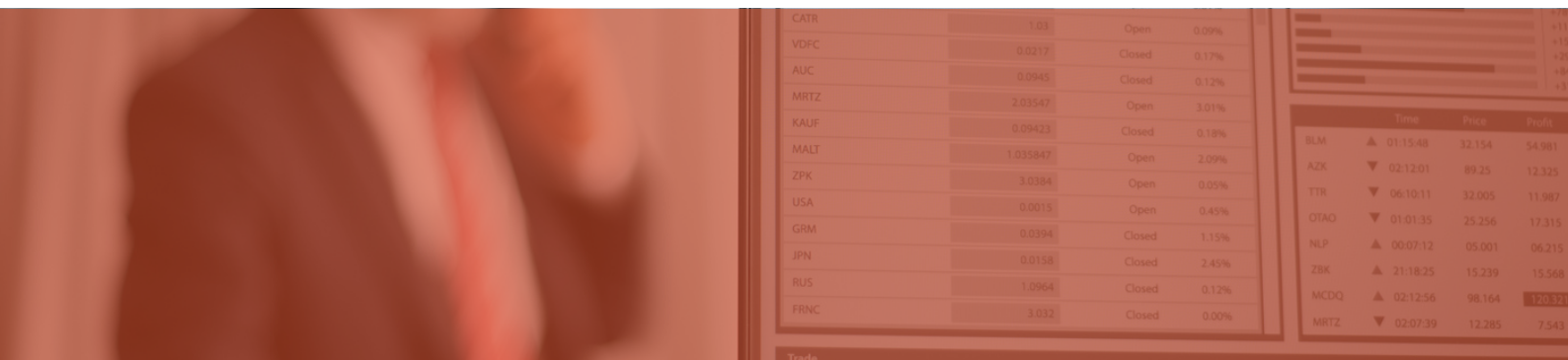
Permite calcular la **estructura temporal de tipos de interés por producto**. Esta calculadora **está diseñada para adaptarse a las características específicas de la cartera de activos asociada**. Proporciona un enfoque integral para evaluar y determinar los tipos de interés en diferentes momentos y para diferentes productos financieros. Al utilizar esta herramienta, las organizaciones pueden realizar análisis detallados y precisos de los tipos de interés, lo que les permite tomar decisiones informadas en relación con su cartera de activos y gestionar eficientemente los riesgos y oportunidades asociados.



Calculadora Top-down

Permite calcular la **estructura temporal de tipos de interés por producto**. Esta calculadora **está diseñada para adaptarse a las características específicas de la cartera de activos asociada**. Proporciona un enfoque integral para evaluar y determinar los tipos de interés en diferentes momentos y para diferentes productos financieros. Al utilizar esta herramienta, las organizaciones pueden realizar análisis detallados y precisos de los tipos de interés, lo que les permite tomar decisiones informadas en relación con su cartera de activos y gestionar eficientemente los riesgos y oportunidades asociados.

Afi es una compañía española líder en asesoramiento, consultoría y formación independiente en economía, finanzas y tecnología. La empresa fue fundada en 1987 por un grupo de destacados académicos y, desde entonces, se ha convertido en un referente en la prestación de servicios y productos para el ámbito financiero. Nuestro equipo está formado por más de 200 profesionales altamente cualificados, entre los que se incluyen más de una veintena de socios.



Contacto

Para más información contacta con:



Aitor Milner
Socio director
amilner@afi.es



www.afi.es

C./Marques de Villamejor, n. 5
28006, Madrid

Telf.: 915 200 100

info@afi.es