



Sistema de alertas de riesgo de crédito

Afi Bond Risk
Credit risk alerting system

Sistema de alertas de riesgo de crédito

Objetivo

Permitir al gestor anticipar síntomas de debilitamiento y/o mejora de la calidad crediticia de las emisiones de deuda corporativa en cartera de tal forma que el gestor realice un análisis exhaustivo que soporte la toma de decisiones.

Alertas

El sistema cuenta con 8 alertas individuales con 3 niveles de riesgo para cada una de ellas. Ordinalidad de alertas en función de su poder explicativo, y alerta sintética que recopila toda la información en una única señal.

Cobertura

La herramienta está diseñada para generar alertas sobre emisiones de renta fija privada, tanto de emisores financieros como no financieros. Desarrollada para deuda senior.

Datos

El sistema de alertas se nutre de información de mercado, principalmente variables financieras que permiten capturar ágilmente la información en torno a una emisión y/o emisor. La captura de información se realiza por el propio usuario vía conexión del sistema a las plataformas de información financiera habituales.

Opciones de servicio

Opción A: instalación del sistema de alertas en cliente (licencia)

- Instalación y conexión con las fuentes de datos necesarias (Bloomberg).
- Licencia de uso discrecional y multi-usuario.
- Suministro de otros cálculos necesarios para el correcto funcionamiento de la herramienta (percentiles de curvas de crédito y rating interno Afi para emisiones sin rating).
- Mantenimiento y actualización de la herramienta.
- Resolución de incidencias a nivel técnico y de usuario.
- Formación inicial a los usuarios de la herramienta (equipos de inversiones, riesgos y IT).

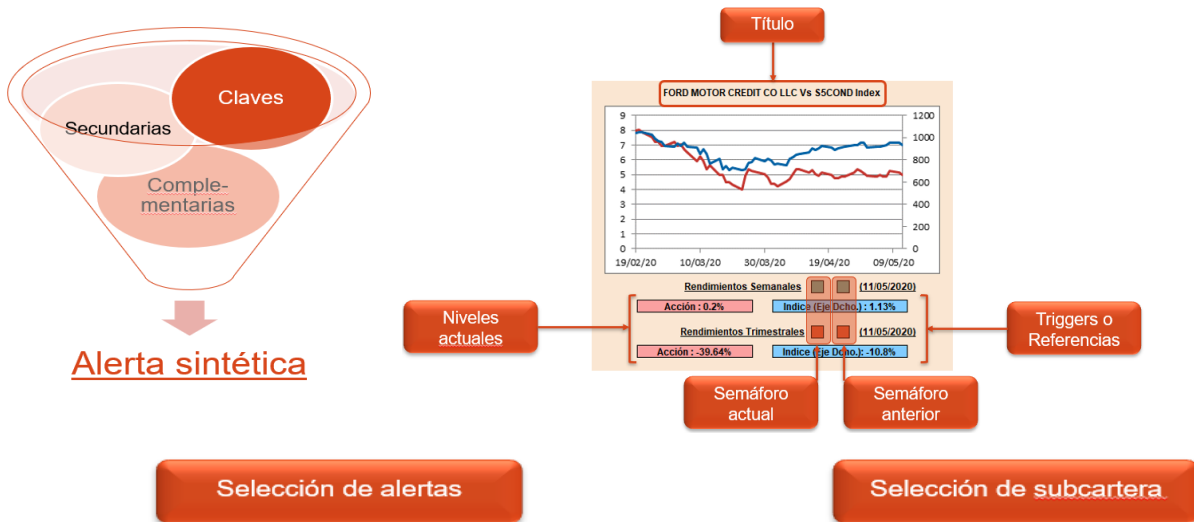
Opción B: Provisión de informes recurrentes sobre las posiciones en cartera

- Envío de informes recurrentes, personalizados para el cliente, con información y análisis de las alertas generadas sobre las emisiones en cartera (cuadros de mando e información histórica sobre emisiones en cartera)

Visualización

Alertas, jerarquía y alerta sintética

Construcción de alerta sintética a partir de (i) alertas clave, (ii) alertas secundarias y (iii) alertas complementarias.



Selección de alertas

- Rating** Compara el **spread** de la emisión respecto al universo de bonos que comparten el mismo **rating** y **plazo** que el instrumento analizado.
- Sector** Compara el **spread** de la emisión respecto al universo de bonos que comparten el mismo **sector**, **rating** y **plazo** que el instrumento analizado.
- Acción** Esta alerta observa el movimiento de la **acción** del emisor. Este movimiento se compara respecto al **índice de referencia**.
- Precio** Se controla que el movimiento del **spread de crédito** no se haya movido **respecto del pasado** más allá de unos parámetros establecidos teniendo en cuenta su duración.
- Heat** Se observa la **cantidad de noticias** inesperadas del emisor y el **sentimiento** de dichas noticias a través del algoritmo de ML de Bloomberg.
- Pais** Analiza el movimiento que ha sufrido el CDS Senior del país del emisor respecto a su media móvil y 1-2 desviaciones típicas.
- Bid-Ask** Compara la horquilla bid-ask de los precios del bono analizado respecto a su media móvil y 1-2 desviaciones típicas.
- Sub/Snr** Compara el **ratio** que exita para aquellos **emisores bancarios** entre el cds **subordinado** (Sub) y el cds **senior** (Snr) respecto al sector (Itrax).

Buttons: Seleccionar todas Eliminar todas

Selección de subcartera

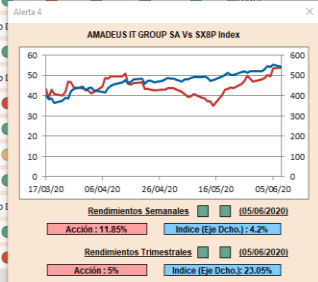
Custom List

Introduce una lista de emisiones a analizar

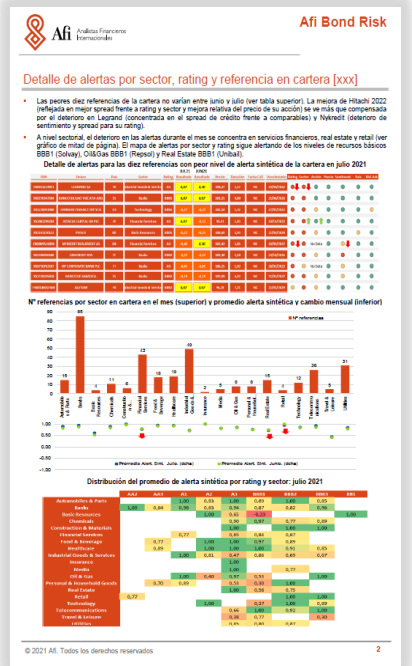
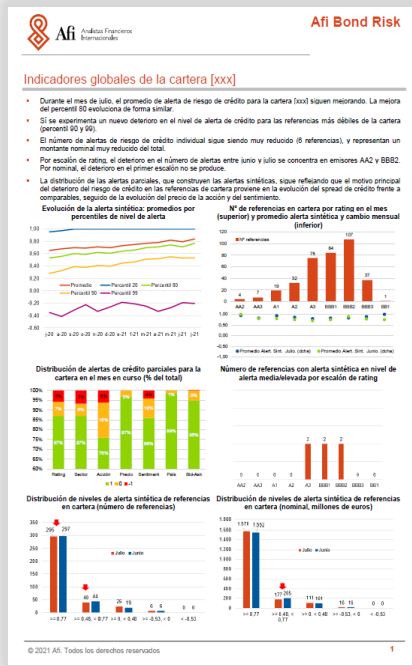
Genera Alertas

Panel-cuadro de gestión de alertas para la cartera

ISIN	Emisor	País	Sector	Rating	Resultado	Precio	Duración	Fecha Call	Vencimiento	Rating	Sector	Acción	Precio	Sentiment	País	Bid-Ask	Sub/Snr
XS1878191219	AMADEUS IT GROUP SA	SPAIN	Technology	B3	0.87	99.12	5.88	NC	18/09/2026								
FR0011400571	CASINO GUICHARD PERRACHO	FRANCE	Retail	B3	0.87	97.15	2.43	NC	25/01/2023			No					
DE000085DC54	DEUTSCHE BANK AG	GERMANY	Banks	BBB3	1.00	102.60	2.51	NC	11/01/2023								
XS2117485677	CEPSA FINANCE SA	SPAIN	Oil & Gas	BBB3	-0.57	84.68	7.38	NC	12/02/2028			No					
XS0162990229	ELECTRICITE DE FRANCE SA	FRANCE	Utilities	A3	-0.40	151.79	10.01	NC	21/02/2033								
XS1405784015	KRAFT HEINZ FOODS CO	UNITED STATES	Food & Beverage	BB1	1.00	99.70	7.26	NC	25/05/2028								
XS2077646391	GRIFOLS SA	SPAIN	Healthcare	BB2	0.77	99.11	5.62	15/11/2022	15/11/2027								
XS1148073205	REPSOL INTL FINANCE	SPAIN	Oil & Gas	BBB2	0.90	109.33	6.07	NC	10/12/2026								
XS2031925840	VIVION INVESTMENTS	LUXEMBOURG	Real Estate	BB1	-0.65	95.00	3.79	NC	08/08/2024			No					
XS0306646042	ENEL SPA	ITALY	Utilities	BBB1	0.90	136.09	5.93	NC	21/06/2027								
XS2102934697	CELLNEX TELECOM SA	SPAIN	Telecommunications	BB1	0.53	95.62	6.58	NC	20/04/2027								



Generación de informes personalizados de alertas



Detalle de alertas por sector, rating y referencia en cartera [xxx]

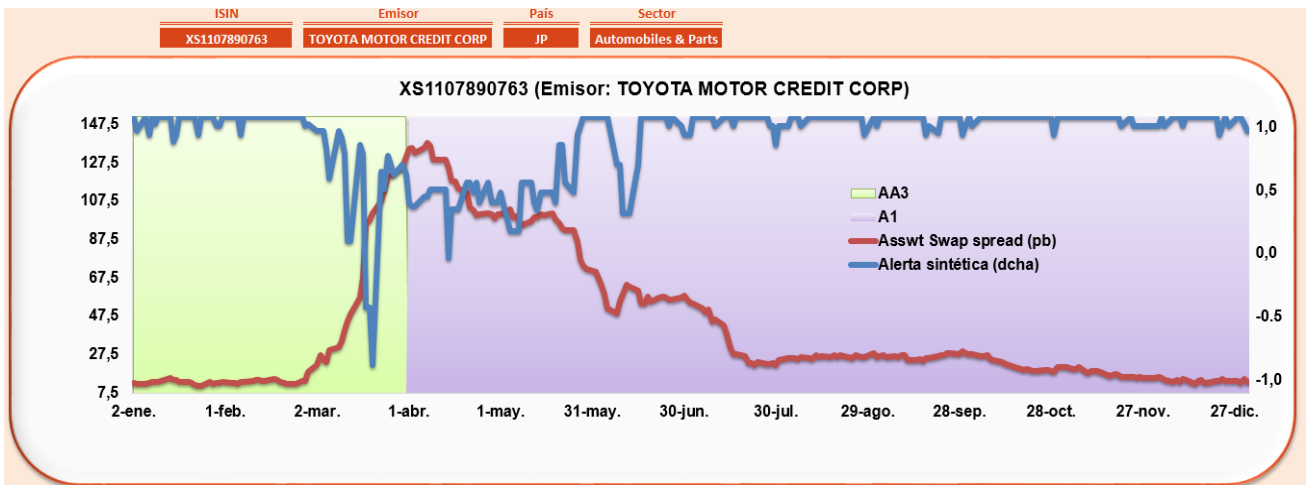
ISIN	Emisor	País	Sector	Rating	Alerta sintética	Alerta sintética (dcha)
XS1107890763	TOYOTA MOTOR CREDIT CORP	JP	Automobiles & Parts	AA3	1.0	1.0
XS1107890763	TOYOTA MOTOR CREDIT CORP	JP	Automobiles & Parts	A1	1.0	1.0
XS1107890763	TOYOTA MOTOR CREDIT CORP	JP	Automobiles & Parts	AA3	1.0	1.0
XS1107890763	TOYOTA MOTOR CREDIT CORP	JP	Automobiles & Parts	A1	1.0	1.0
XS1107890763	TOYOTA MOTOR CREDIT CORP	JP	Automobiles & Parts	AA3	1.0	1.0
XS1107890763	TOYOTA MOTOR CREDIT CORP	JP	Automobiles & Parts	A1	1.0	1.0
XS1107890763	TOYOTA MOTOR CREDIT CORP	JP	Automobiles & Parts	AA3	1.0	1.0
XS1107890763	TOYOTA MOTOR CREDIT CORP	JP	Automobiles & Parts	A1	1.0	1.0
XS1107890763	TOYOTA MOTOR CREDIT CORP	JP	Automobiles & Parts	AA3	1.0	1.0
XS1107890763	TOYOTA MOTOR CREDIT CORP	JP	Automobiles & Parts	A1	1.0	1.0

© 2021 Afí. Todos los derechos reservados

Ejemplos de uso

Alerta sintética y rebaja de rating en TOYOTA

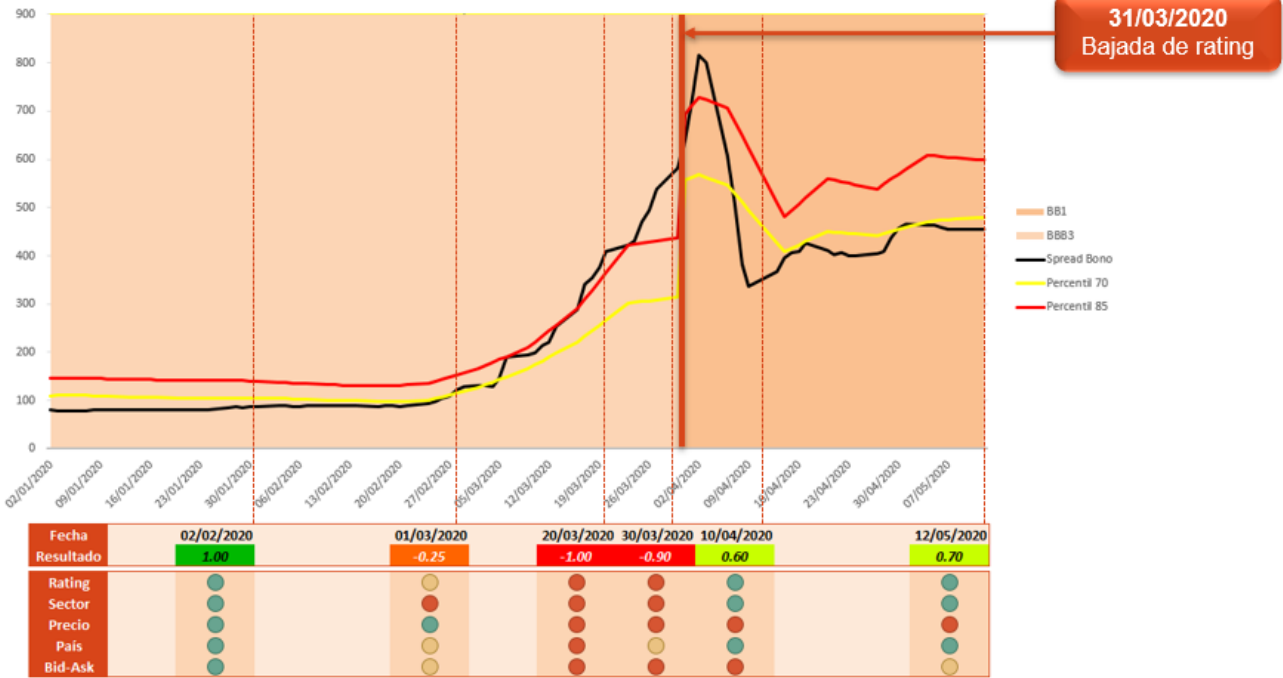
La alerta sintética apuntada desde mediados de marzo a la posibilidad de rebaja de rating, que finalmente se produjo a inicios de abril. Desde entonces, se ha mantenido en niveles que reflejaban ausencia de riesgo de crédito para rating y sector de TOYOTA.



Alerta de spread vs sector y plazo en ZF Europe

A principios de marzo ya existían distintas señales de que era una referencia que presentaba unos riesgos superiores al rating que presentaba. Se muestra a continuación la evolución de su spread vs su sector.

BONO ZF EUROPE SPREAD

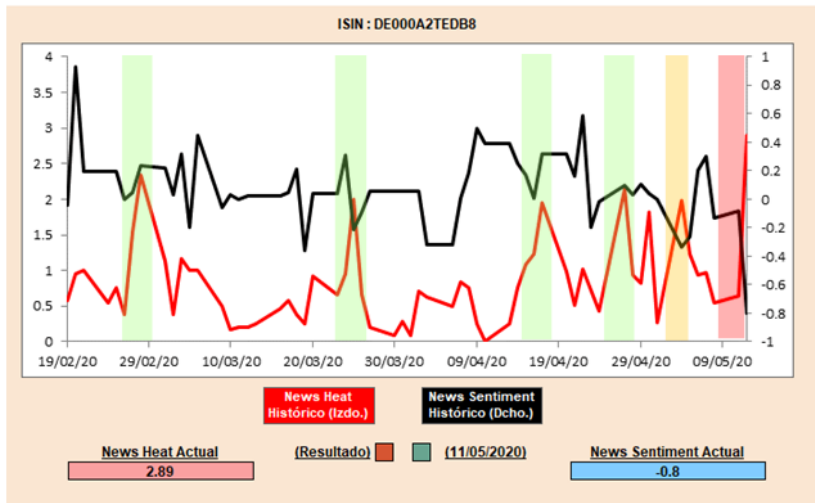


Alerta de sentimiento de noticias y Thyssenkrupp

La alerta de sentimiento se viene deteriorando desde finales de abril, arrojando una señal de vigilancia (fuerte subida en frecuencia de noticias con componente cada vez más negativo).

ISIN	Emisor	Pais	Sector	Rating	Resultado	Precio	Duración	Fecha Cif.	Vencimiento	Rating	Sector	Acción	Precio	Sentiment	Pais	Bid-Ask	Sub/Snr
DE000A2TEDB8	THYSSENKRUPP AG	GERMANY	Industrial Goods & Serv	B1	0.17	87.69	3.78	INC	22/02/2024	●	●	●	●	●	●	●	No Data

Alerta 7



Afi es una compañía española líder en asesoramiento, consultoría y formación independiente en economía, finanzas y tecnología. La empresa fue fundada en 1987 por un grupo de destacados académicos y, desde entonces, se ha convertido en un referente en la prestación de servicios y productos para el ámbito financiero. Nuestro equipo está formado por más de 200 profesionales altamente cualificados, entre los que se incluyen más de una veintena de socios.

Para más información contacta con:

José Manuel Amor
Socio
jamor@afi.es

Salvador Jiménez
Consultor
sjimenez@afi.es

Javier Calderón
Consultor
jcalderon@afi.es

Manuel Rueda
Consultor
mrueda@afi.es

www.afi.es
+34 915 200 100

