



Evaluación de políticas



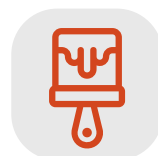
Objetivo

La **toma de decisiones basada en evidencia empírica** supone una de las principales palancas de cambio de cualquier institución, tanto pública como privada y es ahora más que nunca, en la era de los datos, cuando esta posibilidad puede y debe ser explotada. En este modelo de gestión, una de las etapas más relevantes y a la que más puede aportar la existencia de datos sistemáticos y de calidad es a la **fase de evaluación de las políticas o acciones puestas en marcha**, en la que se valora el resultado e impacto obtenido o que se pretende obtener.

Desde Afi queremos fomentar la **cultura de la evaluación** a través de la **generación y difusión de conocimiento** y evidencia empírica que permitan comprender de manera global el impacto de una intervención, ya sea de ámbito público o privado. Es por ello que el objetivo final de las evaluaciones que realizamos es **extraer conclusiones basadas en evidencia** que permitan **mejorar el diseño, ejecución y efectos de una intervención**, a la vez que se **promueve la transparencia y rendición de cuentas**. Por otro lado, nuestras evaluaciones también buscan **mejorar la eficacia y eficiencia** en la utilización de recursos, fomentando una mayor racionalidad del gasto.



Extraer conclusiones basadas en evidencia



Mejorar el diseño, ejecución y efectos de una intervención



Promover la transparencia y rendición de cuentas



Mejorar la eficacia y eficiencia

A quién va dirigido

En el ámbito del sector público, ofrecemos evaluaciones de políticas públicas, ya sea en forma de intervención, plan, programa o medida. En este sentido, el servicio va dirigido a cualquier institución pública interesada en mejorar sus políticas, eficacia, eficiencia, transparencia y/o impacto en la sociedad.



Sector privado

Por otro lado, en el ámbito del sector privado evaluamos la efectividad de políticas, cambios de funcionamiento e intervenciones adoptadas o puestas en marcha por parte de empresas o actores del tercer sector.



Sector público

En definitiva, la evaluación de políticas va dirigido a todas aquellas entidades o instituciones interesadas en entender los resultados e impacto, tanto obtenidos como esperados, de una intervención.

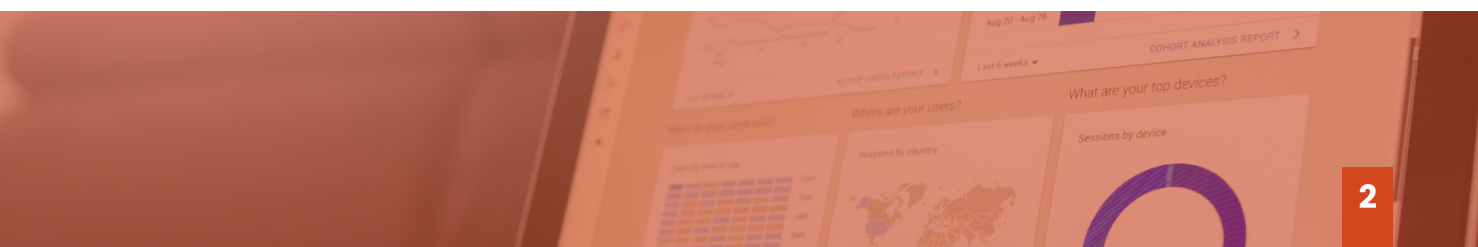
Características del servicio

La evaluación de una intervención se puede desarrollar en cualquier fase del ciclo de la política, correspondiéndose cada una de ellas con un tipo de evaluación diferente:

01

Análisis de evaluabilidad

Determina cómo debe formularse y diseñarse una intervención para que pueda ser evaluada lo largo de su ciclo de vida, estableciendo los sistemas de seguimiento y recogida de información necesarios para ello, así como la tipología y preguntas de evaluación a las que se les dará respuesta en el futuro.





02

Evaluaciones Ex Ante

Garantizan la calidad en el diseño y formulación de una política de cara a conseguir sus objetivos eficientemente. Para ello, se realiza un diagnóstico riguroso de las necesidades identificadas, estableciendo una lógica de la intervención pertinente a las mismas y definiendo los sistemas de seguimiento adecuados.

03

Evaluaciones intermedias o de implementación

Se realizan durante la etapa de implementación de la política y analizan los primeros efectos de una intervención de cara a extraer conclusiones que puedan mejorar el diseño o la ejecución durante la intervención y evitar que se produzcan errores sistemáticos durante el tiempo que dure la misma.

04

Evaluaciones Ex Post

Se llevan a cabo tras la implementación de la intervención con el objetivo de determinar sus efectos, tanto en términos de resultado como de impacto, su eficacia en la consecución de sus objetivos planteados y la eficiencia con la que se han conseguido esos efectos. De este modo pueden realizarse evaluaciones económicas o de eficiencia, evaluaciones de resultado y evaluaciones de impacto si puede llegar a construirse con la información disponible un escenario contrafactual.

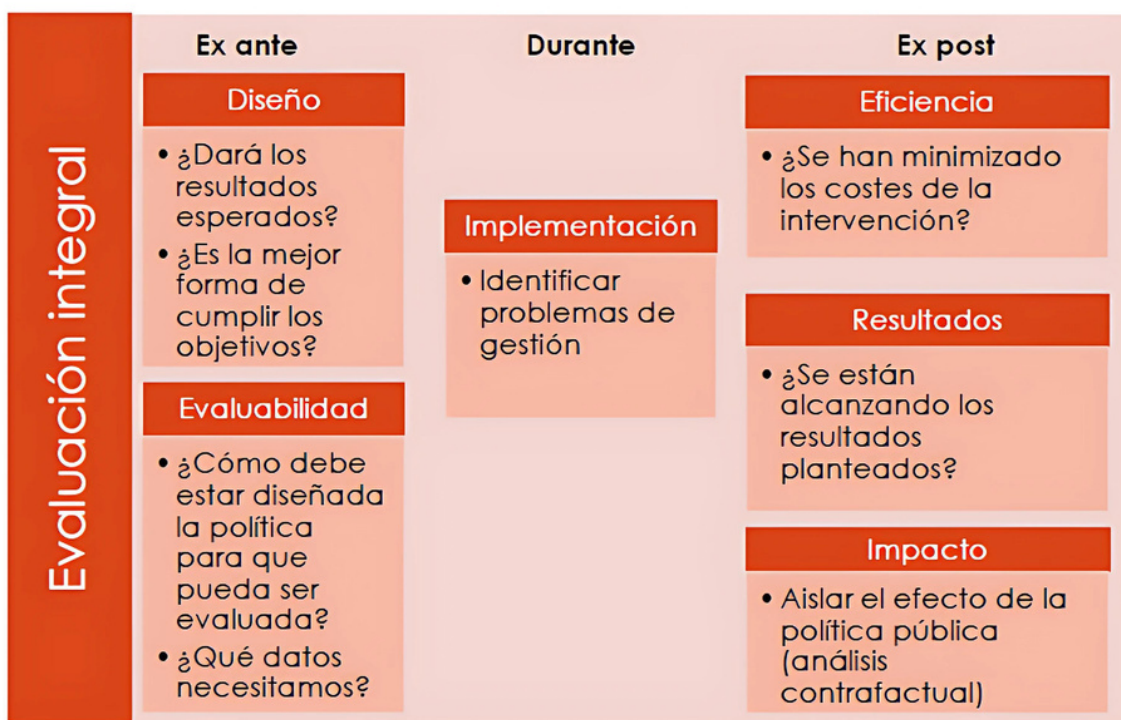
05

Evaluaciones integrales

Son aquellas que comprenden todas las fases del ciclo, por lo que es un servicio integrador de todas las evaluaciones mencionadas anteriormente.

Además de estas evaluaciones dependiendo del momento en el que se encuentre la política a evaluar, también realizamos **Planes de Evaluación**, en los que ofrecemos a la institución contratante una **vía para guiar el conjunto de evaluaciones a realizar a lo largo de todo el ciclo de vida de la política**. Los planes de evaluación permiten contar con una **planificación estructurada de manera ex ante de la información, agentes y cuestiones que se pretenden evaluar**, así como de un compromiso con el momento del tiempo en el que se llevarán a cabo.

Además, los planes de evaluación **permiten que las evaluaciones sean sistemáticas**, pudiendo posteriormente realizar **metaevaluaciones y/o comparaciones en todas las evaluaciones** realizadas al haberse realizado de una manera homogénea bajo una misma metodología.





Para la realización de estos trabajos Afi cuenta con personas que poseen perfiles técnicos complementarios que permiten ofrecer la aplicación de la totalidad de metodologías con las que se debe trabajar en un proceso de evaluación.

Metodologías cuantitativas:

- Técnicas econométricas contrafactuales, tales como métodos de dobles diferencias (*diff-in-diff*), emparejamiento (*matching*) o regresión discontinua (*regression discontinuity*)
- Análisis coste-beneficio y coste-efectividad, modelos de estimación de costes (Por ejemplo, a través de DEA, Frontera estocástica)
- Diseño e implementación de experimentos (RCTs)
- Análisis descriptivo y perfilado de tratados.

Metodologías cualitativas:

- Análisis documental, normativo y regulatorio
- Diseño y realización de encuestas y entrevistas
- Teoría del cambio y metodología del marco lógico
- Revisión de literatura académica e informes de política.

Referencias / Clientes

Afi cuenta con una amplia experiencia en evaluaciones de diferentes tipos en una variedad de sectores amplia y tanto para clientes públicos como privados. Algunos ejemplos recientes son los siguientes:

1. Evaluaciones de impacto en el mercado laboral

■ Estudio sobre Políticas Activas de Empleo (PAES) en Castilla y León 2021

En esta evaluación encargada por la AIREF, y en el marco de colaboración de REDEV (Red por las Buenas Prácticas en Evaluación) trabajamos en la en la evaluación de algunos programas del Servicio de Empleo de Castilla y León (ECYL). Dicho trabajo realiza una evaluación del procedimiento y el impacto de los programas analizados. En este último aspecto, la evaluación consiste en el desarrollo de una serie de modelos econométricos sobre la base de datos públicos de personas físicas y aquellos proporcionados por el ECYL, SEPE y Seguridad Social.

■ Estudio sobre Políticas Activas de Empleo (PAES) en Extremadura 2022

En esta evaluación encargada por la AIREF, y en el marco de colaboración de REDEV (Red por las Buenas Prácticas en Evaluación) trabajamos en la en la evaluación de algunos programas del Servicio de Empleo de Extremadura (SEXPE), concretamente analizando mediante modelos econométricos el impacto de programas de incentivos al empleo en el sector privado, programas de creación de empleo en el sector público y programas de formación.

2. Evaluaciones de pertinencia, coherencia, eficiencia e impacto de Instrumentos Financieros

■ Asistencia técnica a la AIREF para el desarrollo del estudio sobre los instrumentos financieros del sector público para el apoyo a los sectores productivos de la economía española y, en especial, de los relativos al ámbito de la internacionalización. 2022-2023.

■ Asistencia técnica a la AIREF para la evaluación de instrumentos de competitividad industrial. Colaboración en la evaluación del programa REINDUS del Ministerio de Industria. Realizamos una evaluación del procedimiento, la estrategia, el coste y el impacto del programa. En este último aspecto, la evaluación consistió en el desarrollo de una serie de modelos econométricos sobre la base de datos públicos de empresas y aquellos proporcionados por el Ministerio. 2018

3. Diseño de experimentos sociales para el tercer sector

■ Evaluación de los talleres de educación financiera para colectivos vulnerables de Fundación la Caixa mediante una aproximación experimental a través de Randomized Control Trials (RCT). 2018-2019.

4. Evaluaciones de evaluabilidad, diseño, procedimientos, económicas, de resultados y de impacto de ayudas económicas a ciudadanos, empresas y autónomos

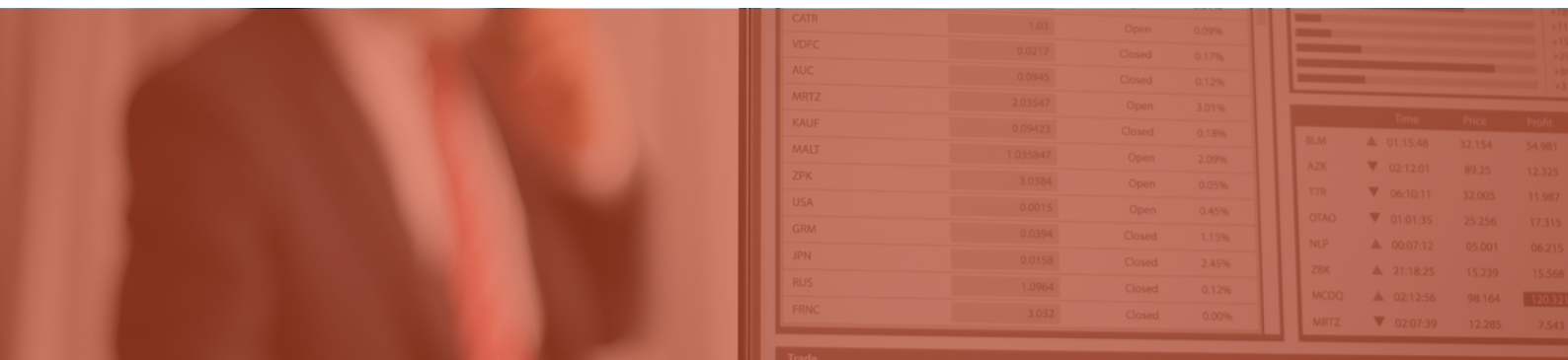
- Evaluación de las ayudas al estudio para el Ayuntamiento de Madrid. 2022. En colaboración con Ksnet.
- Evaluación de las ayudas destinadas a cooperación internacional concedidas por el Ayuntamiento de Madrid, 2022. En colaboración con Ksnet.
- Evaluación de las ayudas para compras de coches con menor nivel de emisiones contaminantes "Taxi Free" del Ayuntamiento de Madrid. 2022. En colaboración con Ksnet.
- Evaluación de las ayudas al fomento del asociacionismo en la ciudad de Madrid concedidas por el Ayuntamiento de Madrid. 2022. En colaboración con Ksnet.
- Evaluación de las ayudas para proyectos relacionados con la igualdad, la no discriminación y la lucha contra la violencia de género del Ayuntamiento de Madrid. 2021-2022. En colaboración con Ksnet.
- Asistencia técnica para la mejora del sistema de seguimiento de los proyectos de ciudadanía global y cooperación internacional para el desarrollo. Ayuntamiento de Madrid. 2022- en desarrollo. En colaboración con Ksnet.

Reflejo de nuestro interés y compromiso con la evaluación de políticas, Afi es miembro de RedEv, una alianza integrada por Afi, Ivie y Ksnet, cuyo objetivo es contribuir a extender la cultura de la evaluación y la transparencia, impulsando un modelo de toma de decisiones basado en datos objetivos en instituciones públicas y privadas. Para ello, cuenta con equipos multidisciplinares y con amplia experiencia en el ámbito de la evaluación de políticas, desde la fase de diagnóstico, hasta la evaluación de impacto, incluyendo el diseño y la implementación de las actuaciones.

En junio de 2023 nos incorporamos a la Sociedad Española de Evaluación (SEE), como socios institucionales, muestra del interés y compromiso por la evaluación de políticas públicas, desde nuestro equipo de Finanzas Públicas.

Esta colaboración permitirá mejorar el diseño, ejecución y efectos de las políticas públicas, promoviendo así la transparencia, eficacia y eficiencia, así como la rendición de cuentas. En Afi llevamos casi 30 años ofreciendo asesoramiento financiero, presupuestario y económico, tanto a Administraciones Públicas como al sector privado, apoyando en los procesos de racionalización y modernización de las políticas y las propias administraciones públicas.

Afi es una compañía española líder en asesoramiento, consultoría y formación independiente en economía, finanzas y tecnología. La empresa fue fundada en 1987 por un grupo de destacados académicos y, desde entonces, se ha convertido en un referente en la prestación de servicios y productos para el ámbito financiero. Nuestro equipo está formado por más de 200 profesionales altamente cualificados, entre los que se incluyen más de una veintena de socios.



Contacto

Para más información contacta con:



Carmen López
Socia
clopez@afi.es



César Cantalapiedra
Socio director
ccantalapiedra@afi.es



www.afi.es

C./Marques de Villamejor, n. 5
28006, Madrid

Telf.: 915 200 100

info@afi.es