



# AfiKID

---

Información inversor minorista





## Desarrollo motores



### Fase I. Puesta en funcionamiento

1. Folleto, costes, *inputs* actuariales y de mercado, *bench/proxies* y *look-through*
2. Estudio información
3. Revisión y requerimientos adicionales
4. Desarrollo de motores y descarga de datos de mercado
5. Envío de información adicional
6. Primer entrega KID inicial
7. Validación KIDs
8. Definición y verificación del sistema de envíos automático, actualización de KIDs y control de errores
9. Validación del sistema de envíos automático
10. Servicio de cálculo recurrente.

### Fase II. Servicio recurrente

1. Descarga de datos de mercado, captura de costes, búsqueda de *proxies* y PRC
2. Validación de datos de mercado, construcción de series históricas y costes
3. Desarrollo de motores
4. Maquetación KID
5. Validación de resultados y KID
6. Envío de los resultados y KID.

## Rentabilidad históricas



# Impacto enmienda RTS

Los criterios de selección de un *benchmark/proxy* adecuados son:

- Perfil de rentabilidad-riesgo
- Composición de la asignación de activos
- Exposiciones geográficas
- Activos potenciales en los que invierte el PRIIP, de acuerdo con la política de inversión
- Rentabilidad esperada
- Exposiciones sectoriales
- Distribución de ingresos del PRIIP
- Medidas de liquidez (por ejemplo: volúmenes de negociación diarios)
- Exposición a clases de activos subyacentes
- Duración
- Clasificación crediticia
- Volatilidad implícita o volatilidad histórica o ambas.

# Declaración de supervisión de las autoridades europeas de supervisión sobre la sección “¿qué es este producto?”



## ¿Qué es este producto?

- Tipo de producto
- Objetivos y plazo de producto
  - Lenguaje y diseños claros
  - Información demasiado genérica por resultados automatizados
  - Descripción de la protección del capital y pérdidas potenciales
  - Pagos de cupones
  - Falta de información sobre los activos subyacentes
  - Descripción del factor de apalancamiento.
- Inversor minorista previsto
- Ejemplos.



## Malas prácticas

- Categorías demasiado amplias y generales al especificar el tipo de producto
- Poca claridad del lenguaje y la disposición del texto
- Información insuficiente sobre los niveles de protección de capital y las posibles pérdidas
- Descripción imprecisa de las características de la terminación temprana
- Falta de claridad sobre la naturaleza y el calendario de pagos
- Información limitada sobre la naturaleza específica de los activos subyacentes
- Descripción inadecuada (apalancamiento y otros riesgos), indiferenciada y abstracta.



## PRIIPs



01

Contenido, estructura y accesibilidad del documento de datos son fundamentales

02

Ámbito de aplicación de PRIIPs

03

Posibilidad de una mayor diferenciación del KID (diferentes enfoques) por tipo de producto

04

Escenarios de rentabilidad e información sobre rentabilidades pasadas

05

PRIIPs que ofrecen varias opciones de inversión

06

Información en el KID sobre los objetivos ambientales o sociales del producto.

# IDD – Preferencias de sostenibilidad

Decisión de un cliente o posible cliente de integrar o no en su inversión uno o varios de los siguientes instrumentos financieros:

- Instrumentos financieros que inviertan, en la proporción mínima determinada por el cliente, en **inversiones medioambientalmente sostenibles** conforme al **Reglamento de Taxonomía**.
- Instrumentos financieros que inviertan, en la proporción mínima determinada por el cliente, en inversiones sostenibles conforme al Reglamento de Divulgación (SFDR).
- Instrumentos financieros que consideren las **PIAs** en los factores de sostenibilidad (elementos cualitativos o cuantitativos).

## Directrices sobre la integración de las preferencias de sostenibilidad del cliente



### Directriz 1

Información a los clientes sobre la finalidad y el alcance de la evolución de la idoneidad con respecto a la sostenibilidad.



### Directriz 2

Recopilación de información sobre las preferencias de sostenibilidad del inversor.



### Directriz 3

Evaluación periódica.



### Directriz 4

Recopilación de información sobre las características de sostenibilidad de los IBIPs.



### Directriz 5

Disposiciones para garantizar la idoneidad de un IBIP.



### Directriz 6

Cumplimiento de los registros de mantenimiento de registros.



### Directriz 7

Competencias de los empleados de las empresas de seguros y de los intermediarios de seguros para evaluar las preferencias de sostenibilidad de los inversores.



# IDD - Value for money

La metodología para evaluar es la siguiente:

1. Definir políticas de supervisión y gobernanzas de productos (POG).
2. Evaluación calidad-precio del mercado objetivo:
  - Necesidades
  - Objetivos
  - Características.

## Enfoque común y flexible en los mercados europeos

1



2



3

Evaluar el mercado e identificar productos que requieran mayor análisis

Determinar si los productos ofrecen valor o no

Evaluar políticas de supervisión y gobernanza (POG)

# Planes de Pensiones de Empleo

## Declaración de prestaciones

Circular de la DGSFP relativa a las hipótesis técnicas a utilizar para el cálculo de las previsiones de pensión de las que se debe informar a los partícipes de los planes de pensiones de empleo”, que fue incluida en el punto 2.4 del orden del día de la Junta Consultiva de Seguros y Fondos de Pensiones de 9 de mayo de 2022.

- 1. Regular contenido mínimo de la declaración de prestaciones de pensión
- 2. Transparencia
  - Comprender los derechos de pensión a lo largo del tiempo
  - Compatibilidad
  - Facilitar movilidad laboral.



- Tipo de interés
- Hipótesis biométricas y edad
- Inflación y salarios
- Escenarios (estimaciones económicas)
- Modalidades: renta, capital o ambas.



Declaración de prestaciones

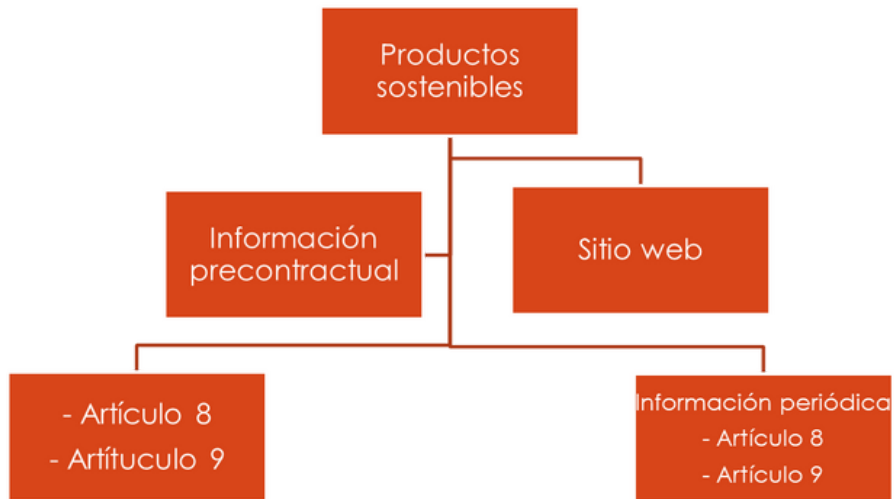
# Sustainable Finance Disclosure Regulation

## Incidencias adversas sobre los factores de sostenibilidad

KPIs de obligada evaluación para la inversión en compañías				
Emisiones de efecto invernadero	1	Emisiones en gases de efecto invernadero	4	Exposición en compañías activas en combustibles fósiles
	2	Huella de carbono	5	Porcentaje de consumo y producción de energía no renovable
	3	Grado de intensidad de las emisiones en gases de efecto invernadero	6	Intensidad en el consumo de energía por sector con alto impacto climático
Biodiversidad	7	Actividades que afectan negativamente a la biodiversidad en áreas sensibles		
Agua	8	Emisiones de agua		
Residuos	9	Ratio residuos peligrosos		
Asuntos sociales y de empleo	10	Violación a los principios del Pacto Mundial de Naciones Unidas y las Directrices de la OCDE para empresas multinacionales	13	Diversidad de género en los miembros de la Junta Directiva
	11	Escasez de procesos y mecanismos de cumplimiento para monitorizar el cumplimiento los principios del Pacto Mundial de Naciones Unidas y las Directrices de la OCDE para empresas multinacionales		
	12	Desajuste en el salario por género	14	Exposición en armas controvertidas (minas antipersona, municiones de racimo, armas químicas y armas biológicas)



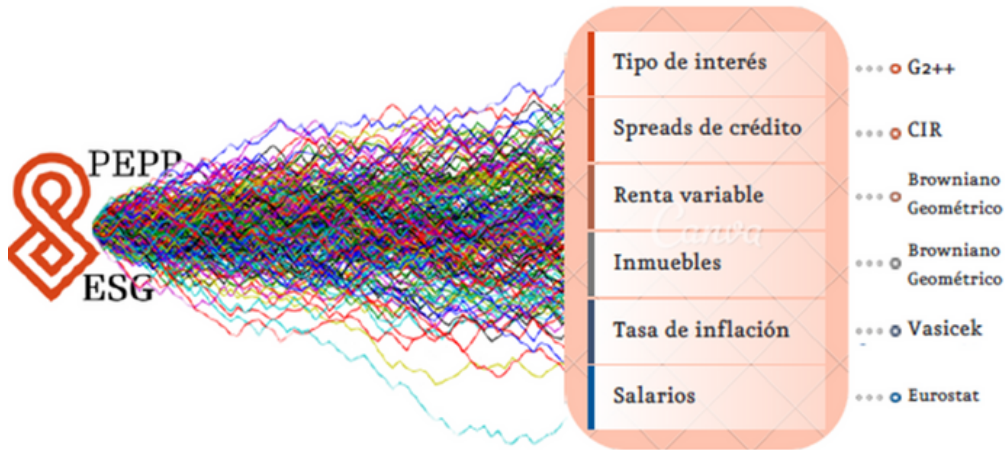
## Productos sostenibles



# Planes de Pensiones de Empleo

KID & BS

Product name	Option	Provider	Country	Cost Indicator	Risk Level	Registration Number	Updated
Európsky dôchodok	Variant with alternative investment options	FINAX, o.c.p., a.s.	Slovakia	0.7200	PEPP risk level 3	PEPP-OFF-SK-20220921121720-0000016	21/09/2022
Európsky dôchodok	Basic PEPP variant	FINAX, o.c.p., a.s.	Slovakia	0.7200	PEPP risk level 4	PEPP-OFF-SK-20220921121720-0000016	21/09/2022



# Planes de Pensiones de Empleo

- *Solvency II Tripartite Template (TPT V6.0) 14-mar-22*
- *European MiFED Template (EMT V4.0) 14-mar-22*
- *European PRIIPs Template (ETP V2.1) 12-oct-22*
- *European ESG Template (EET V1.1) 07-oct-22.*

## ¿Por qué Afi?



**Calidad del dato**



**Equipo multidisciplinar**



**Soporte continuo e integral**



**Productos completos**

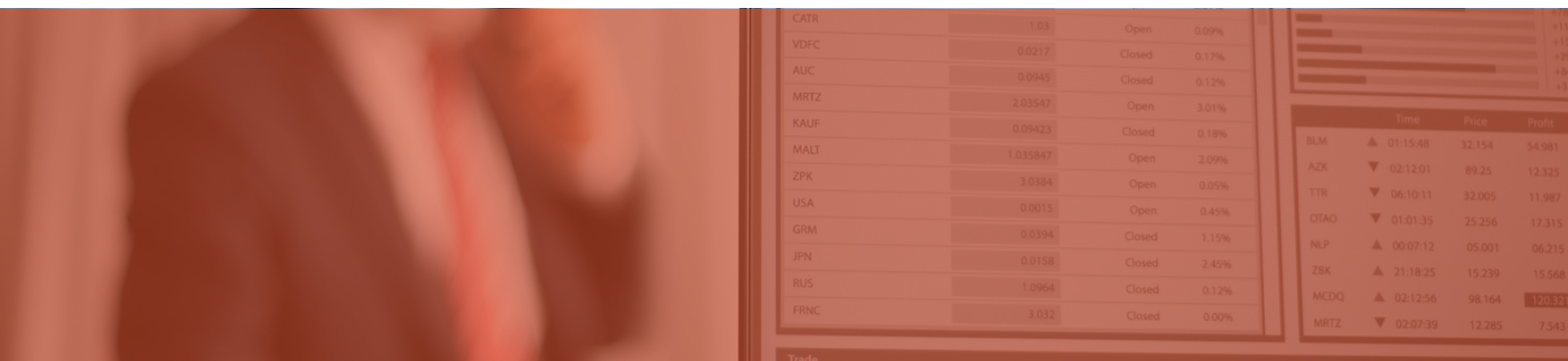


**Cartera de clientes**



**Regulador**

Afi es una compañía española líder en asesoramiento, consultoría y formación independiente en economía, finanzas y tecnología. La empresa fue fundada en 1987 por un grupo de destacados académicos y, desde entonces, se ha convertido en un referente en la prestación de servicios y productos para el ámbito financiero. Nuestro equipo está formado por más de 200 profesionales altamente cualificados, entre los que se incluyen más de una veintena de socios.



## Contacto

Para más información contacta con:



**Aitor Milner**  
Socio director  
[amilner@afi.es](mailto:amilner@afi.es)





[www.afi.es](http://www.afi.es)

C./Marques de Villamejor, n. 5  
28006, Madrid

Telf.: 915 200 100

[info@afi.es](mailto:info@afi.es)