



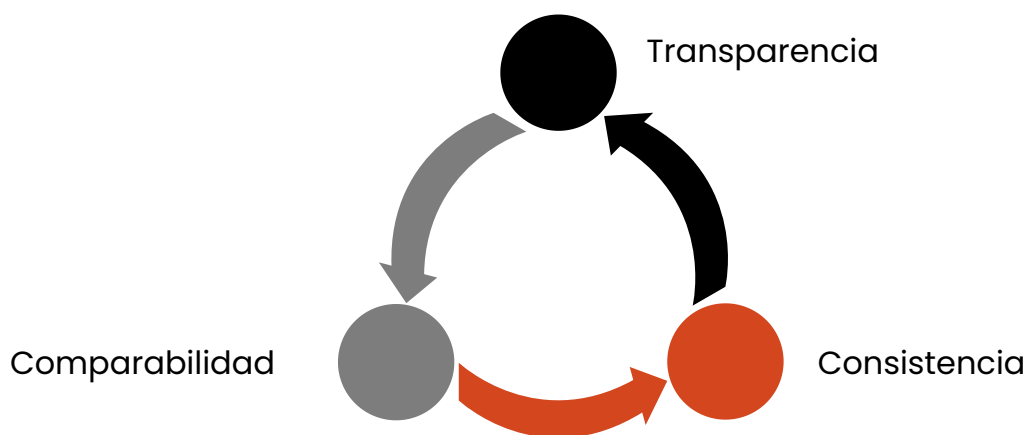
Validación de IFRS17



IFRS 17

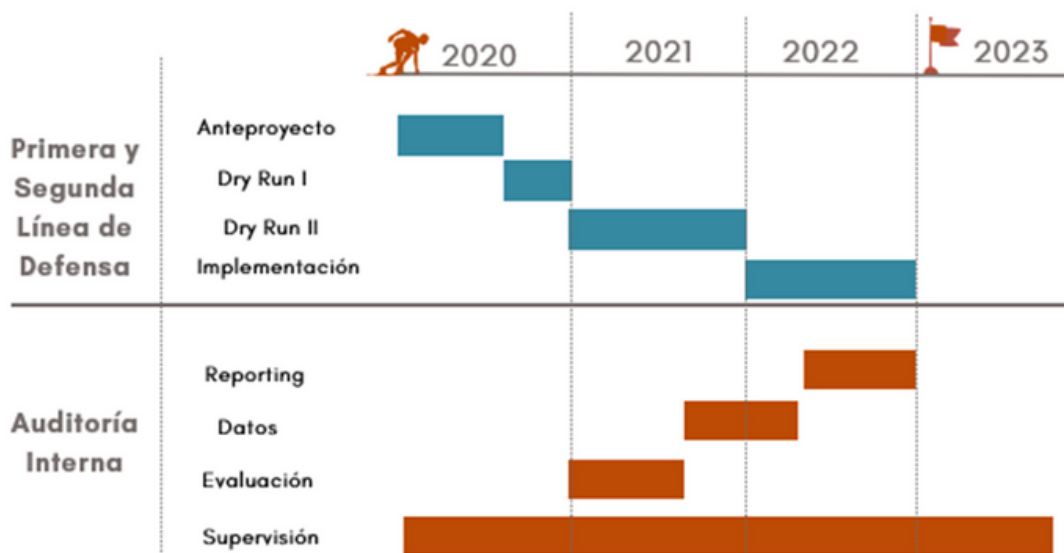
IFRS 17 es un estándar internacional de reconocimiento de los beneficios y pérdidas de contratos de seguros. Debido a ciertas deficiencias que presentaba IFRS 4, como la legía entre el valor de mercado y las provisiones técnicas, nace IFRS 17 para solventar estas incidencias. Esta norma establece qué elementos de los contratos de seguro deben estar en el balance y en la cuenta de pérdidas y ganancias de una compañía de seguros, cómo medir estos elementos y cómo presentarlos. y revelar esta información.

Principales objetivos de la norma



Los años previos a 2023 hemos trabajado en el diseño e implementación de la misma. Durante 2021 y 2022 hemos realizado con nuestros clientes varios Dry Run, con el fin de probar una implementación completa de la norma, de forma que nos ha permitido identificar las principales incertidumbres, comprobaciones previas y conocimientos necesarios para una implementación exitosa.

Hemos desarrollado un papel clave en función de Auditoría Interna, garantizando la implementación exitosa de la norma.



Esta normativa introduce numerosos y fundamentales cambios en la medición del balance y la presentación de pérdidas y ganancias. Esto ha requerido una reflexión y desarrollo significativos relacionados con el modelado, los datos, los recursos actuariales, los sistemas de TI, la capacitación del personal y las comunicaciones con los inversores.

La auditoría interna desarrolla un papel proactivo para garantizar la correcta implementación de IFRS 17.

Principales objetivos de la norma



Norma flexible

Contiene cuestiones sujetas a interpretación



Transición

Aplicación retrospectiva de estándar normativo



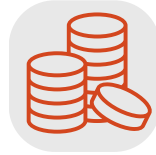
Integración IFRS 9 y 17

Distintos requisitos de transición de NIIF 9 y 17, pueden surgir desajustes contables



Curva de tipos

Enfoque *top-down* o *bottom-up*



Derivación de gastos

Asignación de costes indirectos



Ajuste por riesgo

Enfoque similar a SII
Modelos de capital económico



Presentación y reporting

Nuevas métricas de gestión



Clasificación de productos

Tres modelos de valoración (BBA, VFA y PPA)



Granularidad

Enfoque similar a SII
Modelos de capital económico



Competente de inversión

Requiere de reembolso al tenedor, incluso si no ocurre el suceso asegurado



Riesgo de seguro vs. riesgo financiero

Distinción del riesgo financiero y el riesgo transferido por el tenedor al emisor



Límites de los contratos

Los componentes distintos deben separarse del contrato de seguro principal



CSM

Nuevo componente
Determinación del método y amortización



Datos

Nuevas metodologías implica nuevos datos



Sistemas

Nuevas metodologías implican nuevos procesos



Marco de control

- Realización de pruebas sustantivas o replicas mediante muestras
- Réplica del modelo completo para algunas carteras
- Ejecución parcial de alguno de los módulos de mayor relevancia.

Este marco de control implica:

1. Veracidad de la información

- Asegurar la calidad de la información presentada a los Órganos de Dirección.
- Valoración de la fiabilidad de los inputs empleados para el cálculo y razonabilidad de los resultados obtenidos por la entidad.

2. Presentación de la información

- Revisión y seguimiento de los Estados de Situación Financiera para garantizar el cumplimiento de los nuevos requisitos de información.
- La estructura de los estados financieros cumple los estándares de presentación de la norma IFRS 17.

3. Gobierno del proceso

- Análisis de los nuevos procesos de cierre y elaboración de informes, incluyendo plazos y responsabilidades
- Revisión de la robustez e los modelos aplicados así como la aplicación

4. Resolución de incidencias

- Resolución de incidencias o errores detectados en la implementación de IFRS 17, así como propuesta de mejoras.
- Propuesta de alternativas viables para el cumplimiento de IFRS 17

Los responsables de este marco de control son:

- Auditoría interna
- Función de riesgo
- Función actuarial
- Control de gestión.

¿Cómo Afi te puede ayudar?

Afi CSM



Informes de calidad

- Controles de carga
- Variaciones
- Evolución *core*
- *Bottom-up*
- *Top-down*.



Informes de salida

- Impacto sobre balance
- PyG
- Ingresos contrato de seguro
- Impacto CSM
- Impacto en OCI
- Impacto nueva producción.



Ficheros de salida

- Balance a fecha de cierre contable
- Pérdida a fecha de cierre contable
- Impacto nueva producción.

Afi ALM



Calculadora *Top-down*

- Estructura temporal de tipos de interés por producto
- Construida en función de las características de la cartera de activos asociada.



Calculadora *Bottom-up*

- Estructura temporal de tipos de interés por producto
- Derivada de la estructura de la cartera de activos tras ajuste de *spread* y liquidez.



Ingeniería Afi CSM

Debido a la magnitud de la norma y el riesgo de una errónea implementación para la compañía, los programas de cumplimiento de la NIIF 17 forman parte de cualquiera Auditoría Interna de Riesgos.

Afi ha desarrollado una solución integral en la implementación de IFRS 17. La solución Afi CSM puede funcionar como un motor de cálculo único o como soluciones independientes.

Componentes Afi CSM:

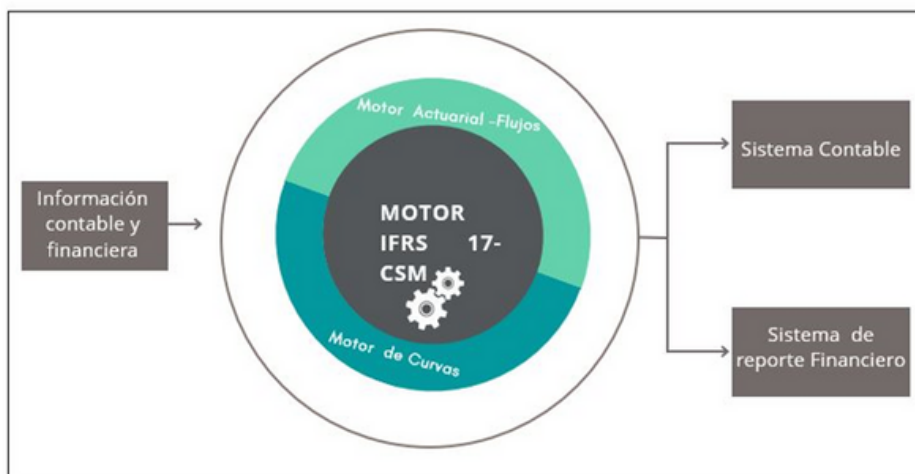
- Motor curvas (*Top-down/Bottom-up*)
- Motor IFRS 17 - CSM
- Plantillas de validación

Afi CSM permite cubrir, de manera auditable y trazable, todos los aspectos requeridos por la norma, de forma ágil, precisa y con un enfoque, adaptado a las necesidades del sector asegurador.

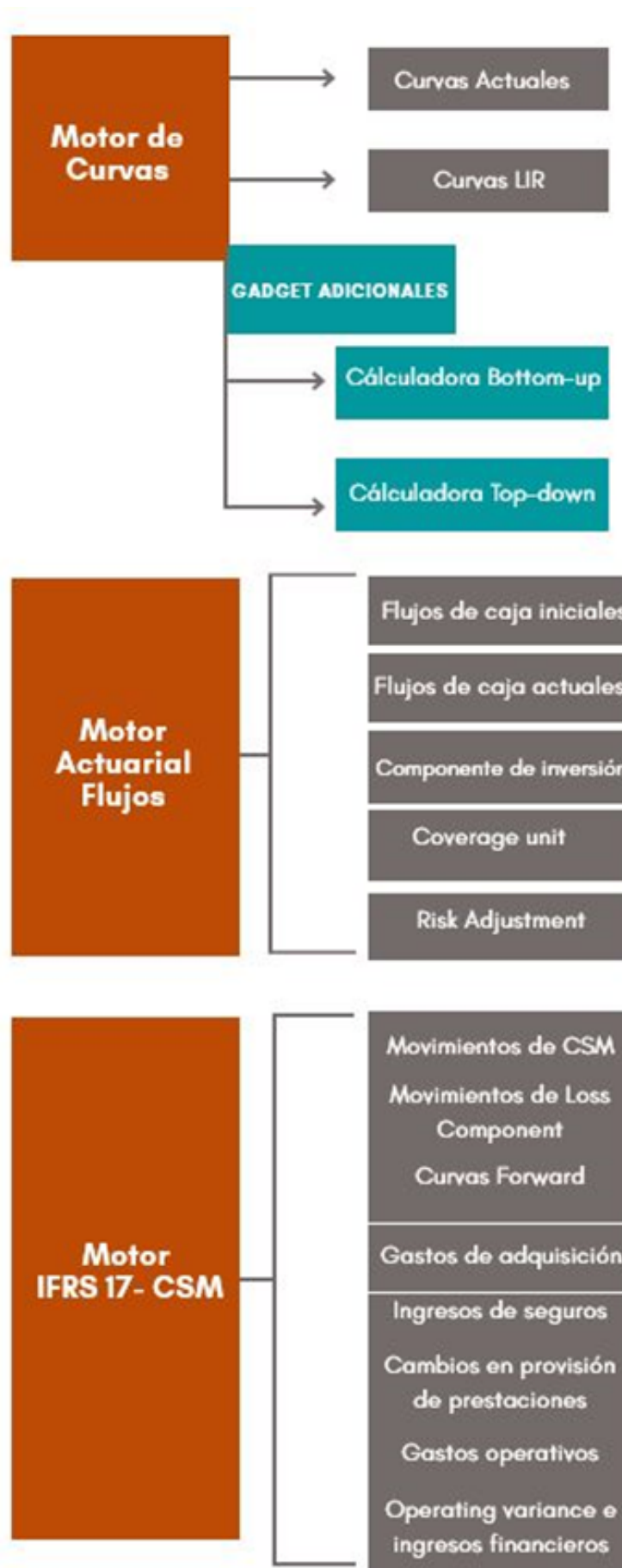
La amplia experiencia de Afi en la implementación y asesoramiento en la aplicación de IFRS 17 supone un marco de referencia para la elaboración del plan y lista de comprobaciones necesarias para asegurar la preparación e implementación de IFRS 17.



Solución Afi CSM



Solución única e independiente



Solución única e independiente

Alimentado por las curvas producidas bajo metodología *Top-down* y *Bottom-up*. Afi ha desarrollado dos calculadoras que pueden emplearse de forma independiente al Motor de Curva para obtener a los dos enfoques que se desprenden de la norma.

Outputs del motor:

- Curvas Actuales
- Curvas *Loked in Rate* (LIR).

Solución única e independiente

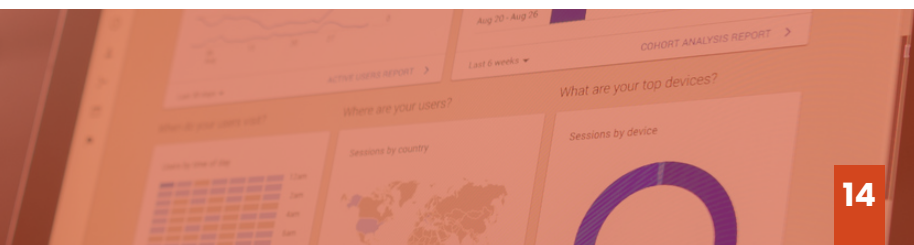
Se alimenta tras el debido tratamiento y pruebas de calidad del dato, de la información actuarial. Produce los siguientes outputs:

- Flujos de caja iniciales
- Flujos de caja actuales
- Componente de inversión
- *Coverage unit*
- *Risk Adjustment*.

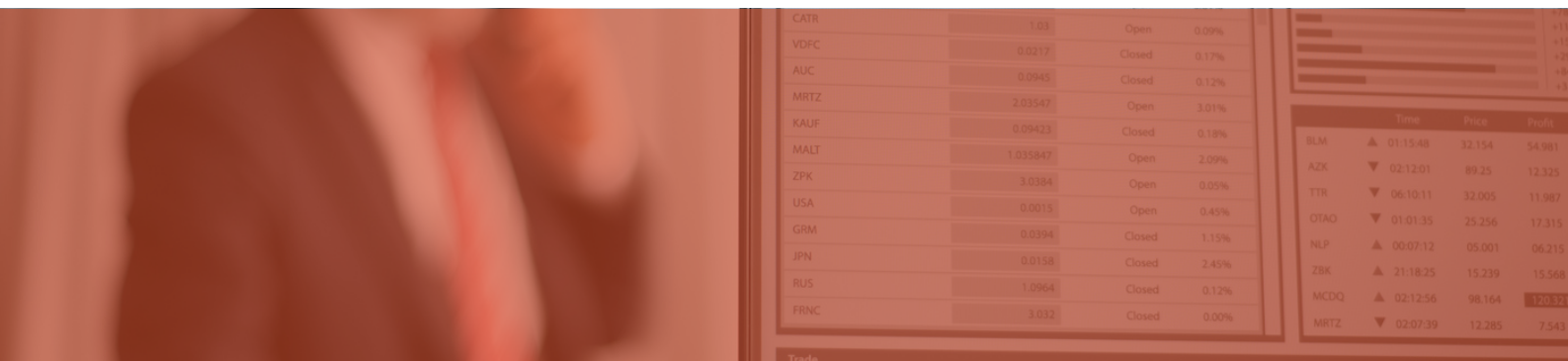
Motor IFRS17 - CSM

Alimentado por los outputs generados por los motores anteriores, junto con otros datos adicionales calcula los siguientes movimientos e información:

- Movimiento de CSM
- Movimiento de *Lost Component*
- Curvas Forward
- Gastos de adquisición
- Ingresos de seguros
- Cambios en provisión de prestaciones
- Gastos operativos
- *Operating variance* e ingresos financieros.



Afi es una compañía española líder en asesoramiento, consultoría y formación independiente en economía, finanzas y tecnología. La empresa fue fundada en 1987 por un grupo de destacados académicos y, desde entonces, se ha convertido en un referente en la prestación de servicios y productos para el ámbito financiero. Nuestro equipo está formado por más de 200 profesionales altamente cualificados, entre los que se incluyen más de una veintena de socios.



Contacto

Para más información contacta con:



Aitor Milner

Socio director

amilner@afi.es



www.afi.es

C./Marques de Villamejor, n. 5
28006, Madrid

Telf.: 915 200 100

info@afi.es