



Análisis económico y asesoramiento estratégico en materia de sostenibilidad

Objetivos

Los servicios de Afi ligados al análisis y asesoramiento estratégico en materia de Sostenibilidad persiguen los siguientes objetivos principales:

- **Analizar los retos y oportunidades para la modernización y competitividad económicas, desde la perspectiva de la sostenibilidad, atendiendo a los criterios ESG (medioambiental, social y de gobernanza) en las estrategias institucionales.**
- **Visibilizar el impacto socioeconómico de las actividades empresariales / sectoriales, así como el coste de oportunidad de las desigualdades.**
- **Diseñar líneas de actuación para avanzar en la adopción de los criterios ESG y de los principios y prácticas de la economía circular.**
- **Dar soporte a acciones de comunicación e interlocución institucionales, promover la emisión de orientaciones de política económica y favorecer el diálogo con los principales grupos de interés.**

Características de los servicios

En Afi acompañamos a empresas, asociaciones sectoriales y otras entidades (públicas y privadas) en los procesos de **reflexión estratégica ligados a la Sostenibilidad y la aplicación de los principios de la Economía Circular**. En este marco, realizamos análisis de diagnóstico, analizamos las tendencias y comportamiento de distintos sectores, estimamos los impactos socioeconómicos de actuaciones empresariales y actividades sectoriales, además de identificar oportunidades de financiación y evaluar iniciativas desarrolladas para conocer potenciales carencias y promover mejoras, entre otros.

Apoyo a las estrategias de sostenibilidad empresariales y sectoriales

Análisis de tendencias sectoriales

Selección de indicadores relevantes y análisis de las principales magnitudes sectoriales, de oferta y demanda, vinculadas con prácticas de sostenibilidad, y gestión de los recursos y de los residuos generados.

Valoración de principales elementos institucionales y regulatorios (actuales y previstos) que condicionan el desempeño económico – financiero de las empresas/sectores.

Diagnóstico de los principales retos y oportunidades en materia de circularidad

Análisis del marco normativo, y de las necesidades y prioridades empresariales (producción, procesos de gestión y reciclado de

Apoyo a las estrategias de sostenibilidad empresariales y sectoriales

	<p>los residuos, etc.), además del grado de desarrollo de los mercados.</p> <p>Incorporación de la visión de los principales agentes de las cadenas de valor analizadas, a través de procesos de consultas (entrevistas o grupos focales) a una selección de expertos y representantes de dichas cadenas de valor.</p>
Propuestas de acción para impulsar la circularidad, mejorar la competitividad y la sostenibilidad	<p>Diseño de actuaciones en torno a los principales retos diagnosticados y las oportunidades existentes.</p> <p>Las acciones propuestas pueden referirse a los distintos integrantes del ecosistema (empresas / asociaciones, Administración, ciudadanos/consumidores, y otros), para impulsar estrategias integrales.</p>
Identificación y análisis de oportunidades de acceso a financiación pública para apoyar proyectos de sostenibilidad (con especial relevancia de los fondos <i>Next Generation EU</i>)	<p>Seguimiento de la implementación de los fondos europeos <i>Next Generation</i> destinados a inversiones ligadas al impulso de la transición verde.</p> <p>Análisis de ayudas disponibles para proyectos vinculados con el fomento de la economía circular, la reforma energética, la descarbonización, o la electrificación de la economía, entre otros.</p>
Estimación de impacto socioeconómico	<p>Estimación de impacto económico (incluyendo efectos directos, indirectos e inducidos) de <i>shocks</i> exógenos, tanto por el lado de la oferta (tejido productivo), como de la demanda (consumo, inversión o comercio internacional). Impacto medido en términos de PIB, empleo y recaudación fiscal. Aplicación de la metodología Input-Output.</p>
Valoración económica de aspectos sociales	<p>Estimación de impacto social a partir de metodologías de coste-beneficio como el <i>Social Return on Investment (SROI)</i>, que monetiza el retorno social de una inversión específica.</p>
Análisis del coste de oportunidad de las desigualdades	<p>Diagnóstico y dimensionamiento (incluyendo la cuantificación) del coste económico de desigualdades existentes, como la brecha de género. Establecimiento de recomendaciones de</p>

Apoyo a las estrategias de sostenibilidad empresariales y sectoriales

acción para hacer frente a las brechas analizadas.

La metodología empleada es amplia y diversa: análisis descriptivo de estadísticas públicas, definición de indicadores clave de desempeño o KPI, recogida de información mediante encuestas *ad-hoc*, desarrollo de grupos focales, estimación del coste de oportunidad en términos económicos relativizado sobre el PIB, diseño de modelos econométricos (lineales y probabilísticos).

Evaluación de programas y actuaciones para promover la sostenibilidad

Establecimiento de KPI que permitan evaluar y monitorear las actuaciones / programas implementados para fomentar la sostenibilidad, asegurando un enfoque continuo de mejora y adaptación a las necesidades emergentes.

Evaluación de la eficacia y eficiencia de programas específicos orientados a impulsar la sostenibilidad. Análisis de resultados de la evaluación, identificando posibles efectos indeseados en la implementación de dichos programas.

Análisis del impacto de los programas, en concordancia con la lógica de intervención, utilizando distintas técnicas cuantitativas. Evaluación de resultados, con la finalidad de determinar el grado de contribución a los objetivos perseguidos (maximizar el retorno de la inversión).

Referencias / Clientes

Afi ofrece sus servicios de análisis y asesoramiento estratégico en materia de Sostenibilidad tanto a organismos públicos, como a empresas privadas y asociaciones sectoriales.

Algunas de las organizaciones con las que hemos colaborado son:

- **Sector público / institucional:**

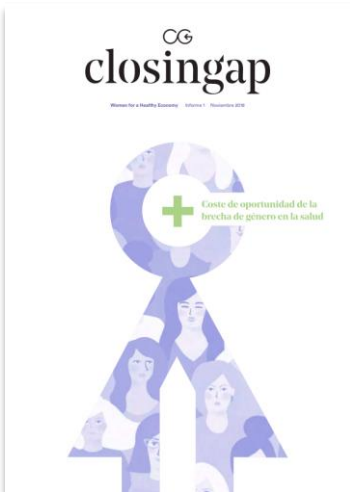
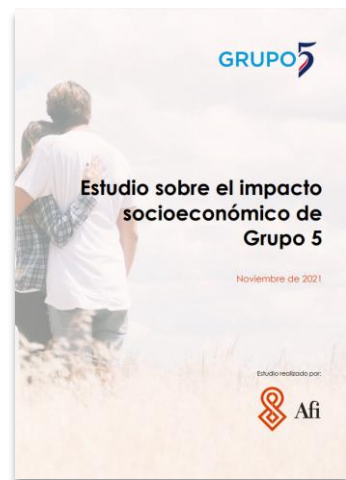
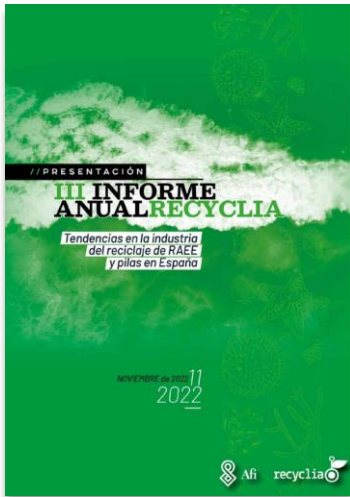
- Fundación ICO
- Embajada británica
- Banco Interamericano de Desarrollo

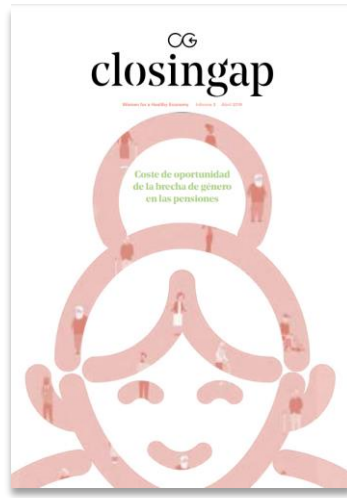
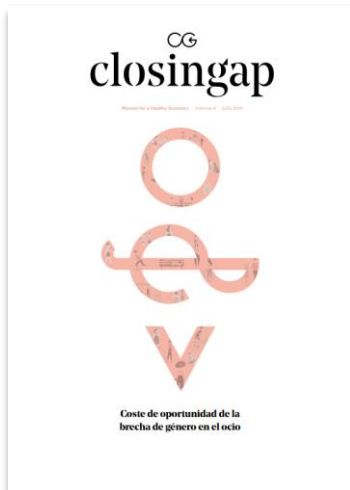
- **Empresas y asociaciones de distintos sectores de actividad:**

- Asociación Española de Fabricantes de Yogur y Postres Lácteos Frescos (AEFY)
- Asociación Española de Fundaciones (AEF)
- Asociación Nacional de Empresas de Aguas de Bebida Envasadas (ANEABE)
- Clúster ClosinGap
- Federación Española de Industrias de Alimentación y Bebidas (FIAB)
- Fundación AON
- Fundación Telefónica
- Grupo 5
- Interxion
- Recyclia

Entre los estudios que hemos realizado figuran los siguientes:







Afi es una compañía española líder en asesoramiento, consultoría y formación independiente en economía, finanzas y tecnología. La empresa fue fundada en 1987 por un grupo de destacados académicos y, desde entonces, se ha convertido en un referente en la prestación de servicios y productos para el ámbito financiero. Nuestro equipo está formado por más de 200 profesionales altamente cualificados, entre los que se incluyen más de una veintena de socios.

Para más información contacta con:

Diego Vizcaíno

Socio

dvizcaino@afi.es

www.afi.es

+34 915 200 100

